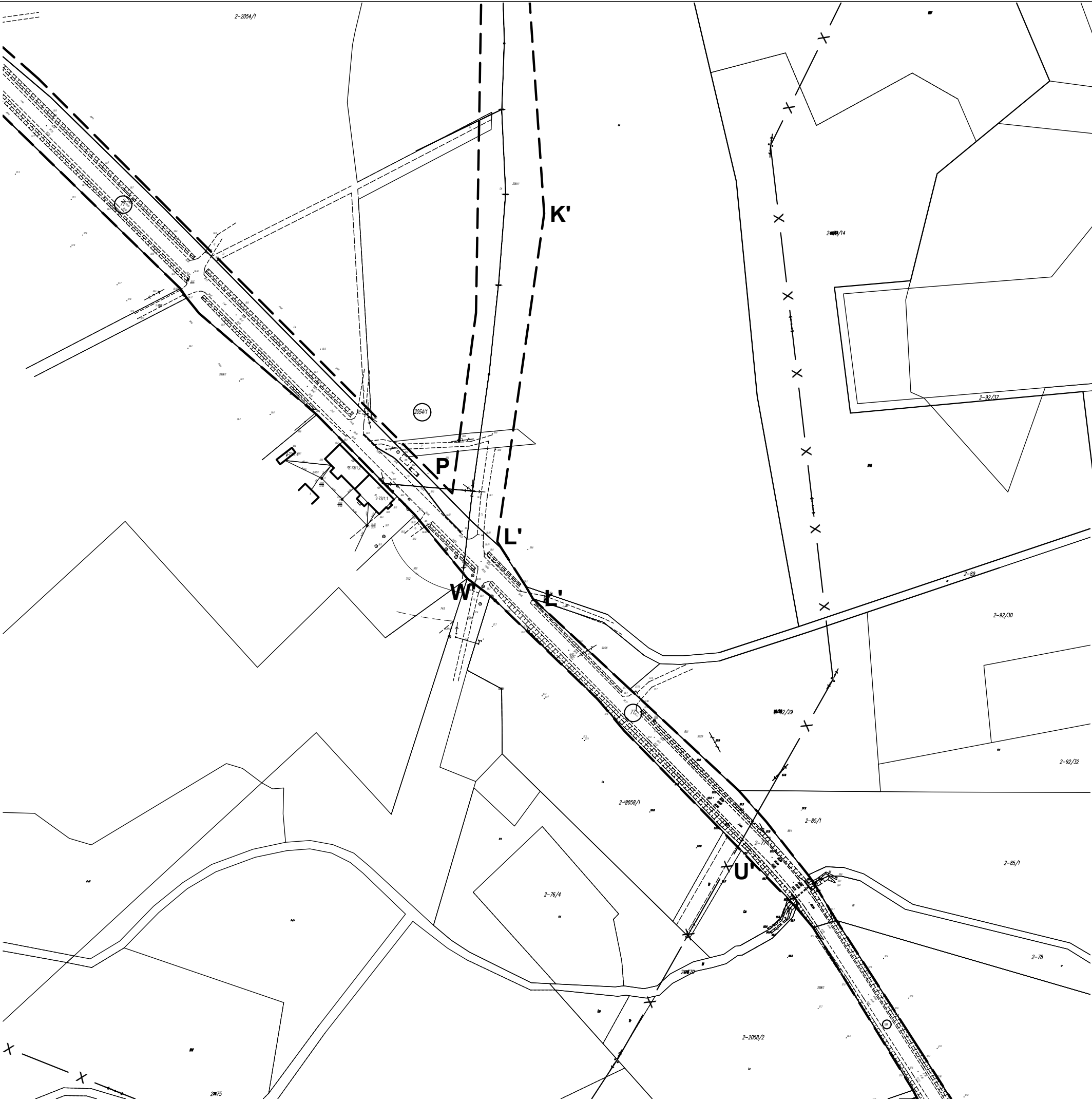


ZAŁĄCZNIK NR 1 ARKUSZ NR 5



STAROSTWO POWIATOWE  
w Międzyrzeczu  
ul. Przemysłowa 2  
66-300 MIĘDZYRZECZ  
tel. 95 742 84 10

Międzyrzecz 2019-11-05

Licencja nr GN.6642.905.2019\_0803\_CL1

1. Nazwa organu wydającego licencję: Powiat Międzyrzecki
2. Licencjodawca: ENERGOLINIA Sp. z o.o.  
Rafał Nowicki  
Kramarska 26  
61-765 Poznań

3. Informacje o materiałach zasobu, których dotyczy licencja:

Lp	Nazwa materiału	Identyfikator zasobu	Data wykonania kopii	Określenie obszaru/obiektu, do którego odnosi się licencja
1	Mapa zasadnicza w postaci wektorowej		2019-11-05	Sierczynek-Siercz

4. Niniejsza licencja upoważnia licencjodawcę, wymienionego w pkt 2, lub ustanowione przez licencjodawcę podmioty do wykorzystywania, wyszczególnionych w pkt 3 materiałów zasobu:
- dla potrzeb własnych lub związanych z działalnością gospodarczą lub w celu publikacji w sieci Internet pochodnych materiałów zasobu w postaci map, kartogramów, kartodiagramów lub innych opracowań kartograficznych, których treścią są informacje pochodzące z materiałów zasobu oraz informacje dodane przez licencjodawcę w taki sposób, że nie można rozdzielić tych informacji, zwane dalej „pochodnymi materiałami zasobu”, a także przetworzonych do postaci elektronicznej materiałów zasobu udostępnionych w postaci nieelektronicznej – z następującymi ograniczeniami:
- a) maksymalna liczba urządzeń, na których mogą być przetwarzane materiały zasobu lub ich pochodne, z wyłączeniem publikacji w sieci Internet – 10;
- b) łączny maksymalny nakład drukowanych lub kopii elektronicznych materiałów zasobu lub ich pochodnych w przeliczeniu na arkusze formatu A4 – 500;
- c) sposób publikacji w sieci Internet – pojedynczy obraz statyczny o rozmiarze maksymalnym do 1 000 000 pikseli
5. Nie narusza licencji udostępnianie materiałów zasobu przez licencjodawcę innym podmiotom dla realizacji celu i w granicach uprawnień określonych w ust. 4.

POUCZENIE

Zgodnie z art. 48a ust. 1 ustawy z dnia 17 maja 1989 r. - Prawo geodezyjne i kartograficzne (Dz. U. z 2010 r. Nr 193, poz. 1287, z późn. zm.) kto wykorzystuje materiały zasobu bez wymaganej licencji lub niezgodnie z warunkami licencji lub udostępnia je wbrew postanowieniom licencji osobom trzecim, podlega karze pieniężnej w wysokości dziesięciokrotności opłaty za udostępnienie tych materiałów.

- Licencja wystawiona zgodnie z art. 40c ust 4 ustawy z dnia 17 maja 1989 r. - Prawo geodezyjne i kartograficzne zawiera:
- 1) niepowtarzalny identyfikator umożliwiający weryfikację licencji:  
14194840-2512-40a3-86e3-a8eb1b745102
- 2) adres strony internetowej umożliwiającej przeprowadzenie weryfikacji, o której mowa w pkt 1:  
<https://powiat-miedzyrzeczki.geoportal2.pl/map/osrodek/weryfikacja.php>
- 3) data, godzina, minuta i sekunda w której nastąpiło wygenerowanie licencji w trybie art. 40c ust. 4 ustawy:  
2019-11-05 11:56:59
- 4) zgodnie z art. 40c ust. 4 ustawy samodzielnie wydrukowana licencja nie wymaga podpisu organu lub upoważnionego pracownika oraz pieczęci urzędowej
- Sposób weryfikacji:  
w formularzu na stronie internetowej, o której mowa w pkt 2 wpisać identyfikator o którym mowa w pkt 1 i nacisnąć przycisk Weryfikuj