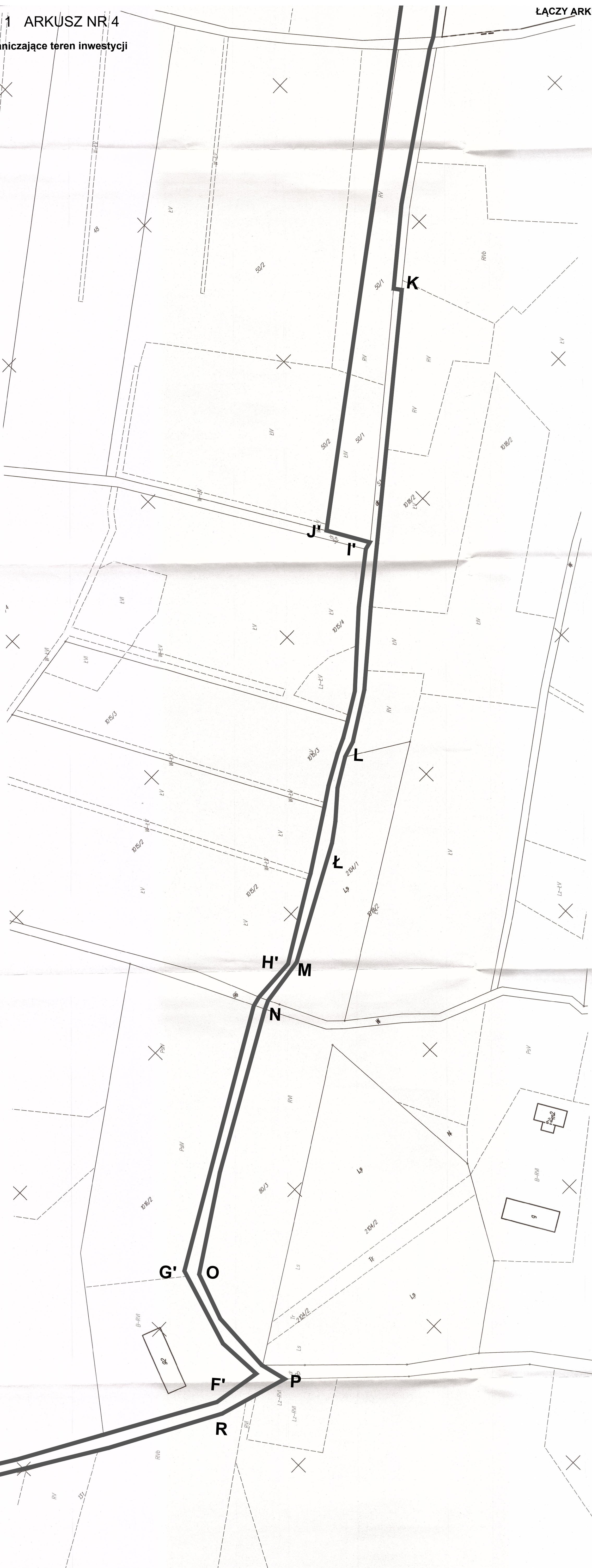


A+L' Linie rozgraniczające teren inwestycji



Mapa Sytuacyjno-Wysokościowa  
Do celów opiniodawczych  
Gmina Trzciel  
Obręb Łąstaniec  
Skala 1:1000

Przebiegała linia rozgraniczenia terenu inwestycji z terenami sąsiednimi, z których teren inwestycji jest przeznaczony do zabudowy mieszkaniowej. Stanowisko: STARSZA MIEJSCOWOŚĆ. Nazwa materiału zasobu: GN.6642. Data wykonania mapy: 27 MAR 2018. Imię, nazwisko osoby wykonującej: Z. ADAMCZYK. Imię i nazwisko organu: STAROSTWO POWIATOWE. Adres: ul. Przemysłowa 2, 66-300 MIEJSCOWOŚĆ. Telefon: 95 742 84 10.