

STUDIUM UWARUNKOWAŃ KIERUNKÓW ZAGOSPODAROWANIA PRZESTRZENNEGO GMINY

PROJEKTOWAŁ: INŻYNIER...
OPROJEKTOWAŁ: INŻYNIER...
WYKONAŁ: INŻYNIER...

GŁÓWNY URZĄD GEODEZJI I KARTOGRAFII
42122 PSCZEW

MAPA TOPOGRAFICZNA...
MAPA WYKONANA W SKALACH...
WYKONANO W...
WYKONANO W...

TRZCIEL 1/25 000

OBJAŚNIENIA

UZUPEŁNIENIA W GRANICACH ZMIANY STUDIUM
ELEMENTY SYSTEMU
OCHRONY ŚRODOWISKA

- DOLINA OBRY
- TERENY PSZCZEWSKIEGO PARKU KRAJOZNAWCZEGO (PKK)
- TERENY OTULINY PKK
- OBSZAR CHRONIONY W CELU WODNO-PODZIEMNYCH
- KOMBIBEST TERENACH LOTNYCH I OZDOBNYCH
- TERENY OBIEKTU OCHRONY KONSERWATORSKĄ (WKZ)
- OBIEKTY OBIEKTU OCHRONY KONSERWATORSKĄ (WKZ) - COKOŁOWA
- OBIEKTY OBIEKTU OCHRONY KONSERWATORSKĄ (WKZ) - FASADOWA
- OBIEKTY OBIEKTU OCHRONY KONSERWATORSKĄ (WKZ) - POMIAROWA
- TERENY OBIEKTU OCHRONY KONSERWATORSKĄ (WKZ) - LOTNY EKOLOGICZNY
- REZERWATY

STRUKTURA FUNKCJONALNO PRZESTRZENNA GMINY

- TERENY ZAMIESZKANIA O PRZEZNACZENIU FUNKCJI MIESZKANIOWEJ (ZAGRODOWA I LOKALNA)
- TERENY ZAMIESZKANIA O PRZEZNACZENIU FUNKCJI ZAGRODOWEJ - ROZPROSZONA - KOLUMNOWA
- TERENY ROZWOJU ZABUDOWY INDYWIDUALNEJ
- TERENY ZABUDOWY USŁUGOWEJ
- OBSZARY USŁUGOWE I REKREACYJNE II STOPNIA
- OBSZARY USŁUGOWE I REKREACYJNE I STOPNIA
- TERENY PRZEMISŁOWE I SKŁADOWE
- TERENY PARKÓW I REKREACJI
- WZROSTOWA OBSZARÓW KOMUNALNYCH - REKREACYJNA (ZAKŁAD REKREACJI I SPORTU)
- OBSZARY USŁUGOWO-REKREACYJNE (REKREACYJNA)
- TERENY INFORMACYJNYCH USŁUGOWYCH
- LUTNIA BOLES
- WODY OPADOWE
- LUZP
- PRZEbiegiem obszarów naturalnych
- TERENY LASÓW ZAŚTRZEŻONYCH PRZEZ ALP

ELEMENTY UKŁADU KOMUNIKACJI

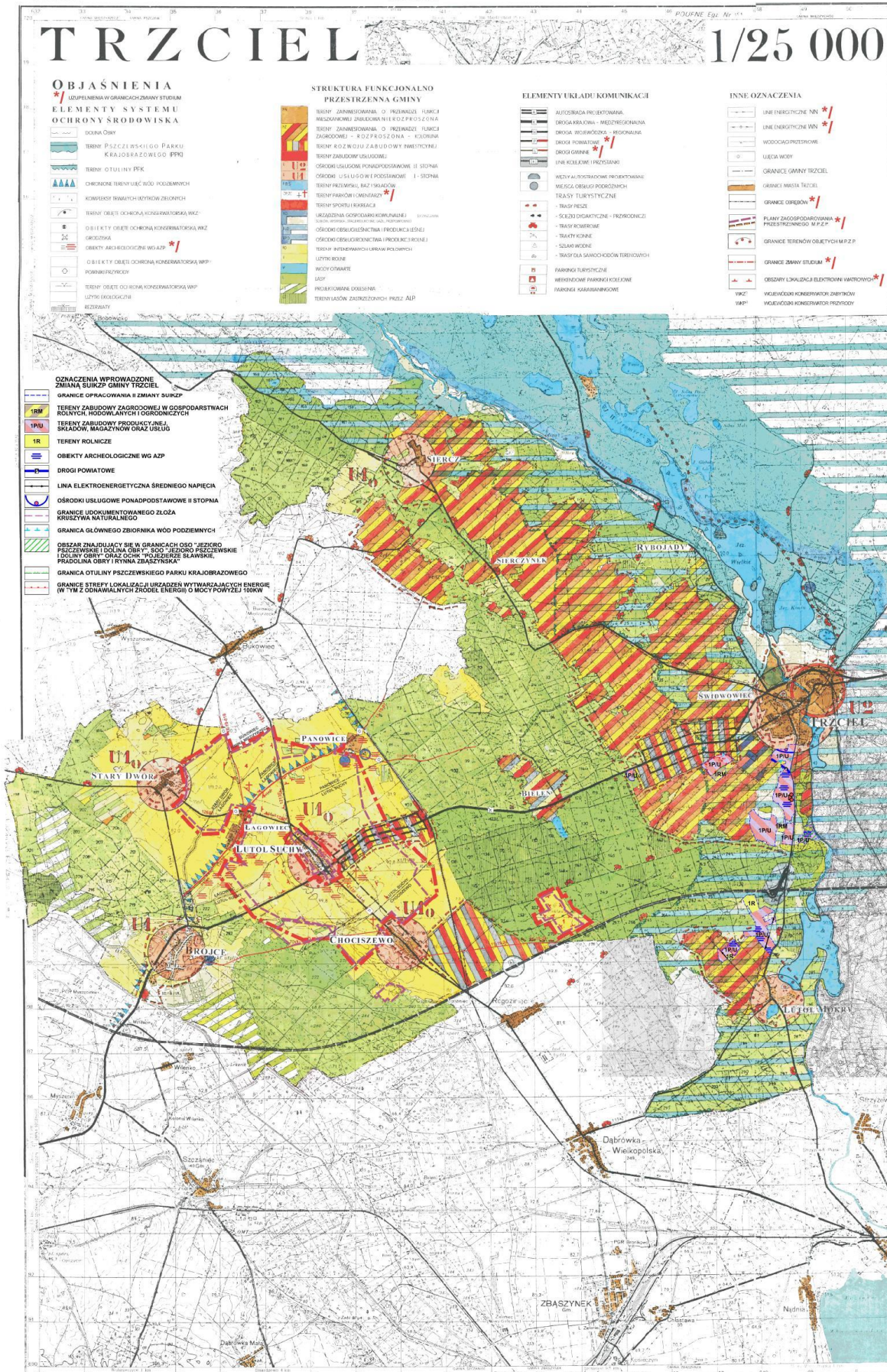
- AUTOSTRADA PROJEKTOWANA
- DROGA KRAJOWA - MIĘDZYNARODOWA
- DROGA WOJEWÓDZKA - REGIONALNA
- DROGA POWIATOWA
- DROGI GMINNE
- LINIE KOLEJOWE I PRZYSTANKI
- WĘZŁY I STACJE DWORCOWE PROJEKTOWANE
- WĘZŁY OBSŁUGI PODRÓŻY
- TRASY TURYSTYCZNE
- WĄSY PIESZCE
- WĄSY DYKTACYJNE - PIESZCE I ROWEROWE
- WĄSY ROWEROWE
- WĄSY KONNE
- WĄSY WODNE
- WĄSY DLA SANOCZOŚCI I TURYSTYKI
- PARKINGI TURYSTYCZNE
- WĄSY I PUNKTY PARKINGOWE KOLEJOWE
- PARKINGI KARAWANSKIE

INNE OZNACZENIA

- LINIE ENERGETYCZNE 110 kV
- LINIE ENERGETYCZNE 150 kV
- WODOCIĄGI PODZIEMNE
- WŁOCZA WODY
- GRANICE GMINY TRZCIEL
- GRANICE MIASTA TRZCIEL
- GRANICE OSIEDLA
- PLANY ZAGOSPODAROWANIA MIEJSCOWOŚCI (MZP)
- TRASY KOLEJOWE M.R.P. (MIEJSCOWE)
- GRANICE TERENÓW OBJĘTYCH M.R.P. (MIEJSCOWE)
- OBSZARY LOKALIZACJI ELEKTROWNI WIAТРOWYCH
- WĘZŁY I PUNKTY KONCENTRACJI ZABYTEKÓW
- WĘZŁY I PUNKTY KONCENTRACJI PRZYRODY

OZNACZENIA WPROWADZONE ZMIANA STUDIUM

- TERENY ZABUDOWY ZAGRODOWEJ W GOSPODARSTWACH ROLNYCH I HODOWLANIACH I OGRÓDNICTWA (1RM)
- TERENY ZABUDOWY PRODUKCYJNEJ, SKŁADOWEJ I USŁUGOWEJ (1PU)
- TERENY ROLNICZE (1R)
- OBIEKTY ARCHEOLOGICZNE WG AWP (1R)
- DROGI POWIATOWE
- LINIE ELEKTROENERGETYCZNE ŚREDNIEGO NAPIĘCIA
- OBSZARY USŁUGOWE PONADPODSTAWOWE II STOPNIA
- GRANICE OBSZARÓW WODNEGO ZŁOZA KRASOWEGO NATURALNEGO
- GRANICE GŁÓWNEGO ZBIORNIKA WÓD PODZIEMNYCH
- OBSZARY ZNAJDUJĄCY SIĘ W GRANICACH OBS. JEZIORO PSZCZEWSKIE I DOLINY OBRY ORAZ OBS. JEZIORO SŁAWSKIE I PRADOLINA OBRY I RYNNA ZBĄSZCZYŃSKA
- GRANICE STREFY OCHRONNEJ PARKU KRAJOZNAWCZEGO (W TYM Z ODNAWIALNYCH ŹRÓDEŁ ENERGII O MOCY POWYŻEJ 100kW)



OBSZAR OZNACZENIA

- WODY POWIERZCHNIOWE I PODZIEMNE
- OBSZARY CHRONIONE W CELU WODNO-PODZIEMNYCH
- KOMBIBEST TERENACH LOTNYCH I OZDOBNYCH
- TERENY OBIEKTU OCHRONY KONSERWATORSKĄ (WKZ)
- OBIEKTY OBIEKTU OCHRONY KONSERWATORSKĄ (WKZ) - COKOŁOWA
- OBIEKTY OBIEKTU OCHRONY KONSERWATORSKĄ (WKZ) - FASADOWA
- OBIEKTY OBIEKTU OCHRONY KONSERWATORSKĄ (WKZ) - POMIAROWA
- TERENY OBIEKTU OCHRONY KONSERWATORSKĄ (WKZ) - LOTNY EKOLOGICZNY
- REZERWATY
- OBSZARY USŁUGOWO-REKREACYJNE (REKREACYJNA)
- TERENY LASÓW ZAŚTRZEŻONYCH PRZEZ ALP

OBSZAR OZNACZENIA

- AUTOSTRADA PROJEKTOWANA
- DROGA KRAJOWA - MIĘDZYNARODOWA
- DROGA WOJEWÓDZKA - REGIONALNA
- DROGA POWIATOWA
- DROGI GMINNE
- LINIE KOLEJOWE I PRZYSTANKI
- WĘZŁY I STACJE DWORCOWE PROJEKTOWANE
- WĘZŁY OBSŁUGI PODRÓŻY
- TRASY TURYSTYCZNE
- WĄSY PIESZCE
- WĄSY DYKTACYJNE - PIESZCE I ROWEROWE
- WĄSY ROWEROWE
- WĄSY KONNE
- WĄSY WODNE
- WĄSY DLA SANOCZOŚCI I TURYSTYKI
- PARKINGI TURYSTYCZNE
- WĄSY I PUNKTY PARKINGOWE KOLEJOWE
- PARKINGI KARAWANSKIE

Załącznik nr 2 do Uchwały w sprawie Rady Miejskiej w Trzcielu z dnia 23 września 2015 r.

Plan administracyjny

1:25000

GŁÓWNY PROJEKTANT:
MAGNUS ARCH. ANSZEK J. KUBITOWSKI
PRACOWNIA PROJEKTOWA PRZESTRZENNA

skala: 1:25 000