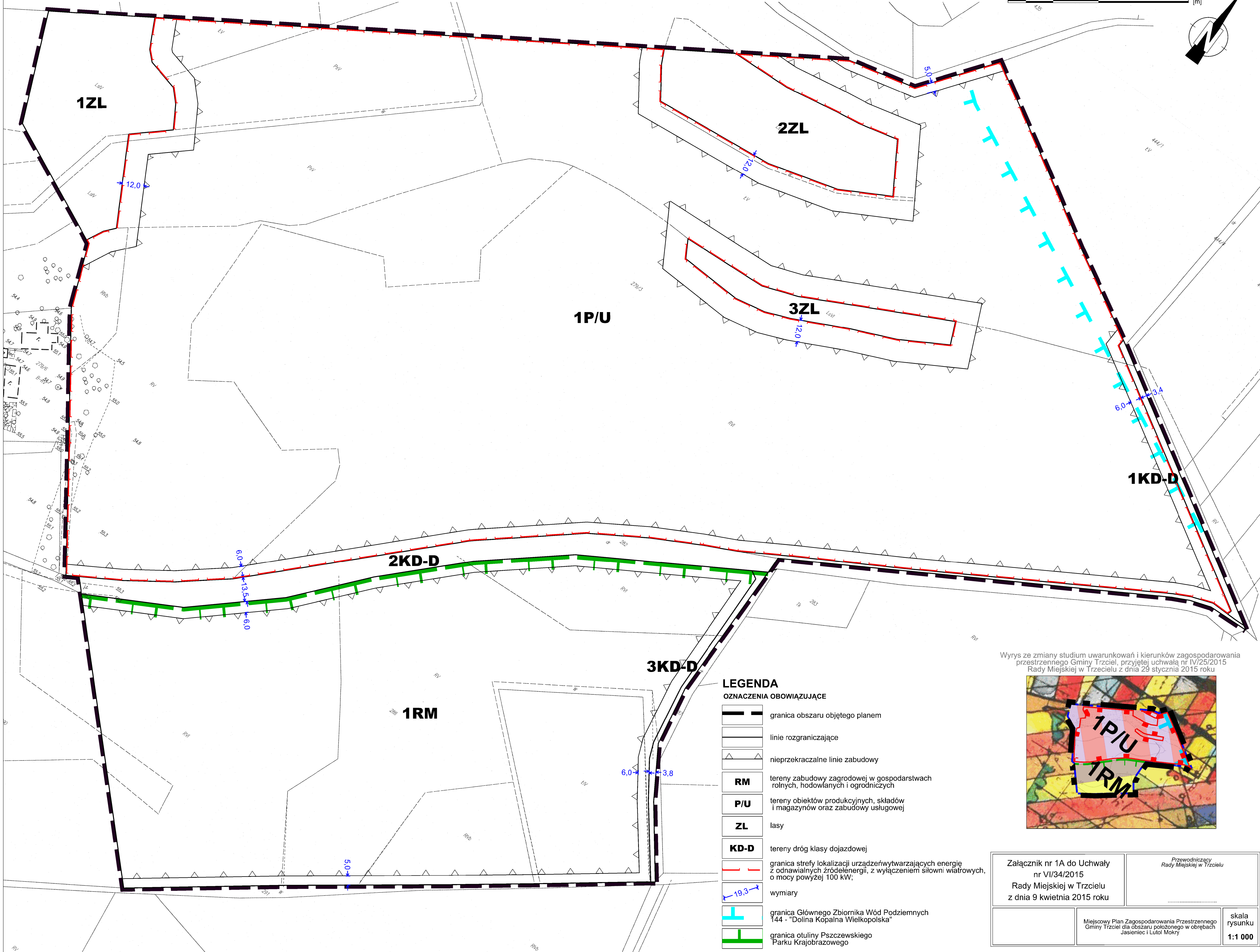
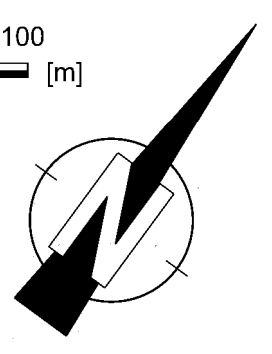
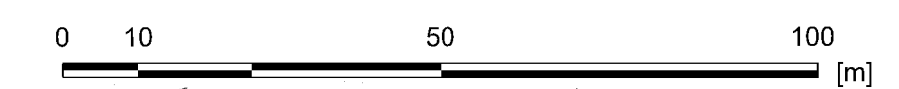


# MIEJSCOWY PLAN ZAGOSPODAROWANIA PRZESTRZENNEGO

Gminy Trzciel dla obszaru położonego w obrębach Jasieniec i Lutoł Mokry

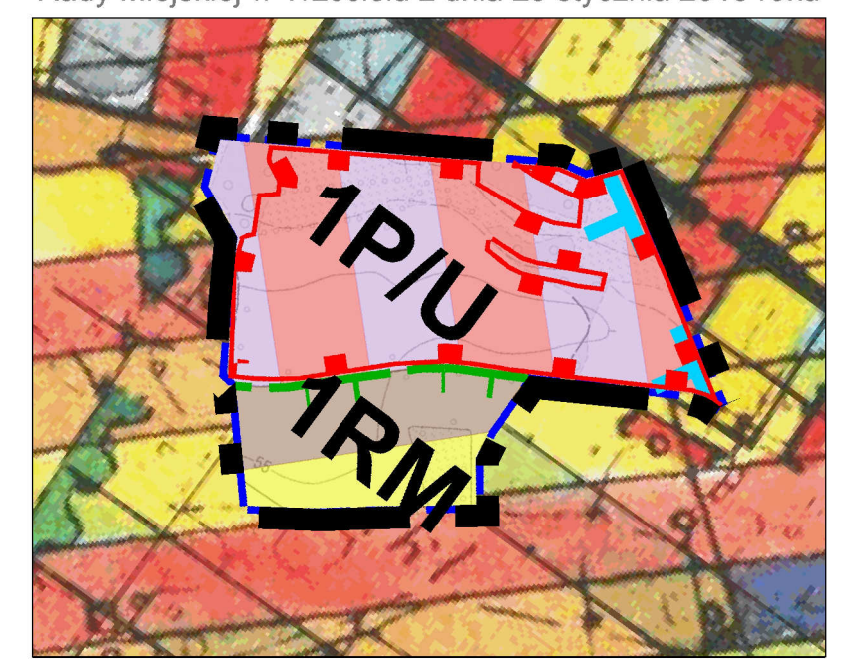
RYSUNEK PLANU



## LEGENDA

- OZNACZENIA OBOWIĄZUJĄCE**
- granica obszaru objętego planem
  - linie rozgraniczające
  - nieprzekraczalne linie zabudowy
  - RM** tereny zabudowy zagrodowej w gospodarstwach rolnych, hodowlanych i ogrodniczych
  - P/U** tereny obiektów produkcyjnych, składów i magazynów oraz zabudowy usługowej
  - ZL** lasy
  - KD-D** tereny dróg klasy dojazdowej
  - granica strefy lokalizacji urządzeń wytwarzających energię z odnawialnych źródeł energii, z wyłączeniem siłowni wiatrowych, o mocy powyżej 100 kW;
  - wymiary
  - granica Głównego Zbiornika Wód Podziemnych 144 - "Dolina Kopalna Wielkopolska"
  - granica otuliny Pszczewskiego Parku Krajobrazowego

Wyrzys ze zmiany studium uwarunkowań i kierunków zagospodarowania przestrzennego Gminy Trzciel, przyjętej uchwałą nr IV/25/2015 Rady Miejskiej w Trzcielu z dnia 29 stycznia 2015 roku



Załącznik nr 1A do Uchwały nr VI/34/2015 Rady Miejskiej w Trzcielu z dnia 9 kwietnia 2015 roku	Przewodniczący Rady Miejskiej w Trzcielu
Miejskowy Plan Zagospodarowania Przestrzennego Gminy Trzciel dla obszaru położonego w obrębach Jasieniec i Lutoł Mokry	skala rysunku 1:1 000