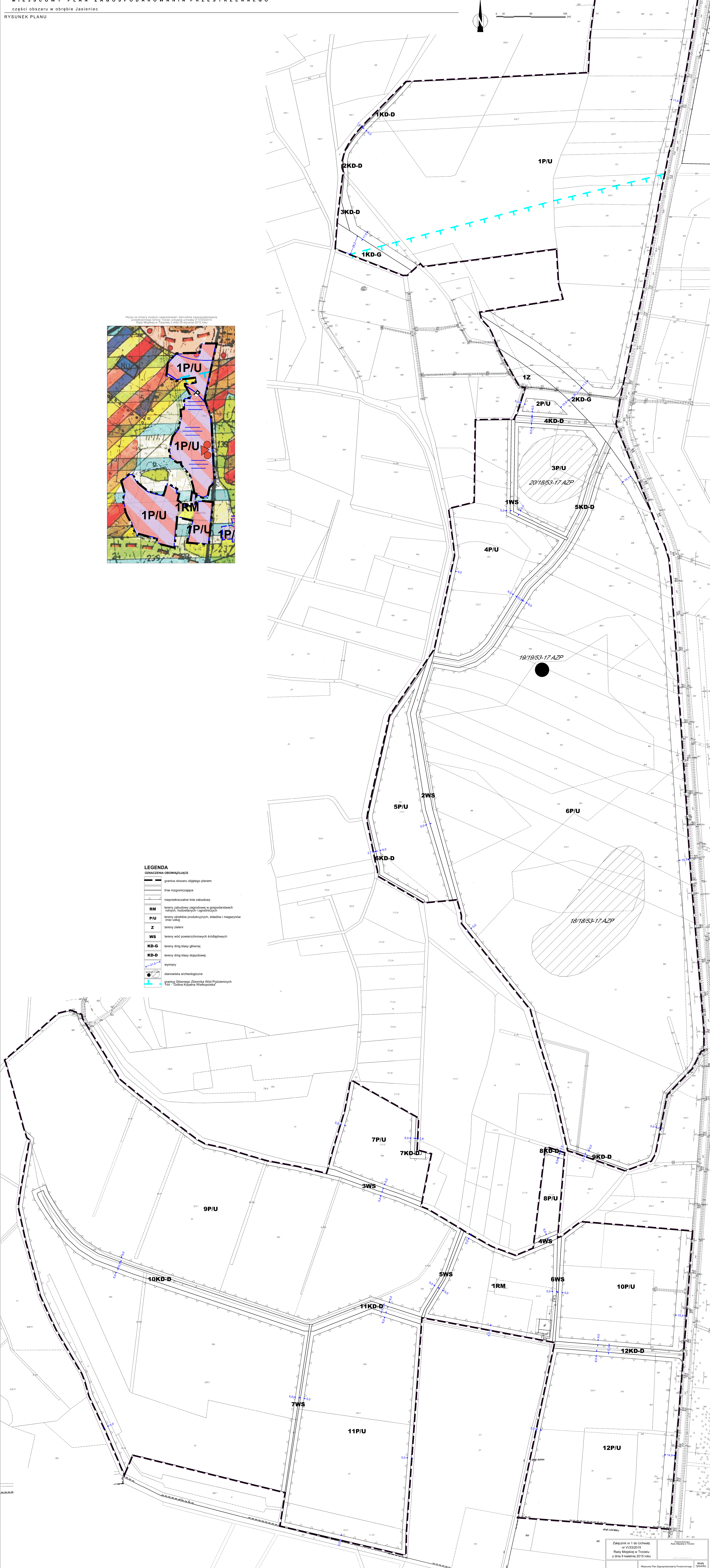


Wynik ze zmiany studium uwarunkowań i kierunków zagospodarowania przestrzennego gminy Trzebiele, przyjęty uchwałą nr VI/326/2015 z dnia 9 kwietnia 2015 roku.



**LEGENDA**

**ODNACZENIA OBOWIAZUJĄCE**

- granica obszaru objętego planem
- linie rozgraniczające
- nasprężeniowe linie zabudowy
- RM** tereny zabudowy zagrodowej w gospodarstwach rolnych, hodowlanych i ogrodniczych
- P/U** tereny obiektów produkcyjnych, składów i magazynów oraz usług
- Z** tereny zielone
- WS** tereny wód powierzchniowych śródpolnych
- KD-G** tereny dróg klasy głównej
- KD-D** tereny dróg klasy doposażonej
- wymiary
- stanowiska archeologiczne
- granica Głównego Zbiornika Wód Podziemnych 141 "Dolina Kosiarna Wielkopolska"